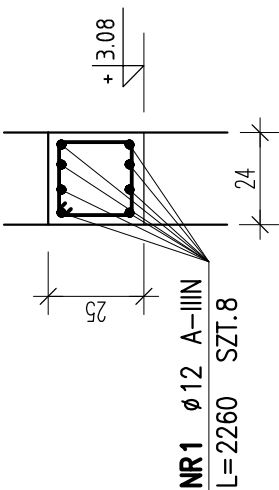


BUDYNEK ISTNIEJĄCY

W-1 1:20



**NR1** ø12 A-IIIN  
L=2260 SZT.8

**NR2** ø6 A-I  
L=86 SZT.150  
co 15cm

UWAGA!

W PRZYPADKU DOCIEPLENIA BUDYNKU  
PRZY REALIZACJI PODJAZDU I WEJŚCIA  
NALEŻY PODJAZD WRAZ Z PODESTEM SCHODÓW  
ODSUNĄĆ OD BUDYNKU NA GRUBOŚĆ PRZYJĘTEGO  
OCIEPLENIA.  
ZMIANIE MOGĄ ULEC WYMIARY UJĘTE W KÓŁKU.

ZESTAWIENIE STALI

POZ.	NR PRĘTA	RODZAJ STALI	DŁUGOŚĆ [cm]	LICZBA SZTUK	DŁ. ŁĄCZNA [m]	
					A-I	A-IIIN
W-1	1	ø12 A-IIIN	2260	8	ø6	ø12
	2	ø6 A-I	86	150		180.8
DŁUGOŚĆ RAZEM [m]					129	180.8
MASA JEDNOSTKOWA [kg/m]					0.222	0.888
MASA [kg]					28.64	160.55
MASA OGÓŁEM [kg]					189.19	

UWAGA : Wszystkie wymiary prętów podawane są w osiach prętów.

- UWAGI :**
- Beton B-20
  - Stal zbrojeniowa : A-IIIN (RB 500W) + A-I (St3S)
  - Poziomy opisane na rzucie określają spód wieńców i nadproży
  - Otulenie zbrojenia : 20mm do zewn. zbrojenia
  - Prętów wieńca nie łączyć na długości w przeszłach tylko nad podporami
  - Belki stalowe układać na poduszkach betonowych grubości minimum 15cm
  - Belki HEA 120 skrócić z sobą w środku belki śrubami M16 co 60cm

PARTIA WEJŚCIOWA – RZUT PRZYZIEMIA 1:50

ROZBUDOWA PARTII WEJŚCIOWEJ  
REMONT WYPOŻYCZALNI

PRACOWNIA PROJEKTOWA " FORSTYL "	
Piła, ul. Okrzei 14	tel. kom. 0609 550 079; 076 351 71 18
OBIEKT:	POWIATOWA I MIEJSKA BIBLIOTEKA PUBLICZNA
ADRES:	Piła, ul. Buczka 14, działka nr 207/3
INWESTOR:	Powiatowa i Miejska Biblioteka Publiczna, Piła, ul. Buczka 14
NAZWA RYSUNKU:	PARTIA WEJŚCIOWA – RZUT PRZYZIEMIA

PROJEKTOWAŁ:

mgr inż. ADAM PODWIKA

uprawnienia budowlane do projektowania w  
specjalności konstrukcyjnej bez ograniczeń  
WKP/0219/POOK/07

DATA:  
04.2010

SKALA:  
1:50,1:20

NR RYS:  
9